

Individjuver tar ett helhetsgrepp som sparar tid, ger mer mjölk i tanken, ökar lönsamheten och främjar djurvälståndet.

Veterinärer utnyttjar idag Individjuver i mer än 1 000 svenska mjölkbesättningar. Det gör Individjuver till ett väletablerat arbetsredskap i juverhälsoarbetet.

## Friska djur ger mer mjölk i tanken

Med Individjuver tar mjölkföretagaren och veterinären ett helhetsgrepp om stallmiljön, mjölkkningsrutinerna, mjölkningssystemet och provmjölkkningsresultaten. Det gör det lättare att upptäcka och komma till rätta med riskområden för juverhälsan på gården.

### Individjuver

- Tar ett helhetsgrepp.
- Juverhälsoläget bedöms regelbundet med hjälp av provmjölkkningsresultatet.
- Nykalvade kor och kor med höga celltal provtas som underlag till en Mastitprofil.
- En gårdsanpassad åtgärdsplan skapas på både ko- och besättningsnivå.



Färre juverinflammationer ger ökad mängd mjölk och lägre tankcelltal.

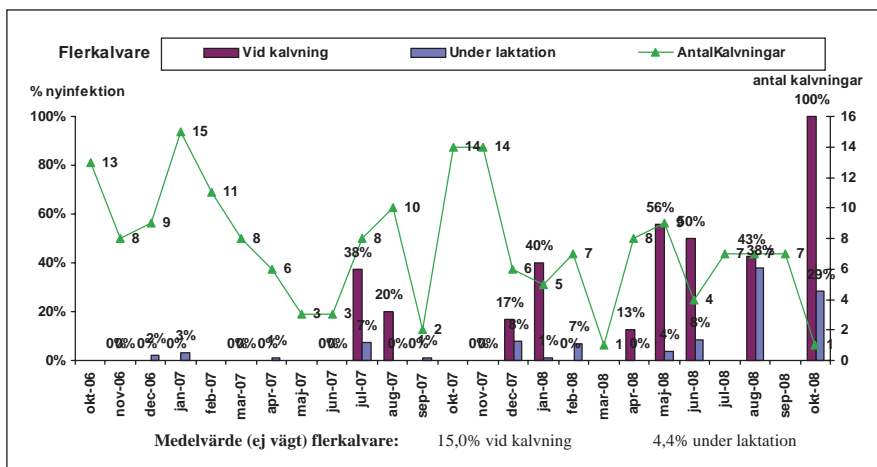


Individjuver innefattar även en funktionstest av mjölkkanläggningen och en genomgång av mjölkkningsrutinerna.

# Nyheter i Individjuver

- Nyinfektionsanalyser kan göras med en knapptryckning.
- Nyinfektionsprofiler för förstakalvare respektive äldre kor kan visas separat.
- Beräknat tankcelltal för förstakalvare respektive äldre kor kan visas separat.
- Bakterieodlingar på laboratorium stansas direkt in i programmet via datafil.\*
- Bakterielistan har utökats till att omfatta 40 diagnoser som alla är valbara för utskrift eller tabellering i programmet.

\* Fungerar inledningsvis endast för odlingar gjorda av SVA i Uppsala.



Exempel på grafisk presentation av Nyinfektioner.

## Pengar att spara!

Exempel: **Besättning med 100 kor, vinst i kr/år**

### Mastitbehandlingar

30 behandlingar x 3 300 kr .....99 000 kr

### Utslagna kor på grund av mastit/celltal

10 utslagna kor x 7 000 kr .....70 000 kr

### Produktionsförlust

30 kor x 720 kg x 3,00 kr/kg .....65 000 kr

### Sämre kvalitetsbetalning

100 kor x 10 000 kg/år x 2 öre .....20 000 kr

### Producerad men ej levererad mjölk

100 kor x 250 kg/år x 3,00 kr .....75 000 kr

## Arbetsgång

**En till två gånger per år** genomförs en övergripande juverhälsöanalys på gården. Analysen innefattar:

- En systematisk värdering av stall och skötselsystem.
- Djurbedömningar av olika åldersgrupper.
- En mjölkkningsstudie med VADIM som utvärderar mjölkkanläggning och mjölkkningsrutiner.
- En uppskattning av juverhälsökostnaderna i besättningen.

**På grundval av analysen** överenskommer rådgivande veterinär och gårdens ägare och personal om hur rådande arbetsrutiner bäst bör organiseras.

**Uppföljning** sker sedan efter behov och minst en gång per kvartal. Vid dessa besök utnyttjas kokontrolluppgifterna för att avgöra vilka djur i besättningen som kan kräva extra skötselåtgärder för bibehållen eller förbättrad juverhälsa.

**Juverdelsprover** av nykalvade kor tas regelbundet och utgör underlag för gårdens smittskyddsgruppering. Även andra kor med oväntat höga celltal odlas och ingår tillsammans med de nykalvade i underlaget för gårdens Mastitprofil.

**Om insändning** sker till vissa mastitlaboratorier\* stansas resultaten direkt i kokontrollen så att de enkelt kan avläsas på webbrapporter och även automatiskt stansas i Individjuverprogrammet.

**Kornas celltal nyttjas** också för att skapa en Nyinfektionsprofil som avslöjar om och när de olika kogrupperna i stallet utsätts för juverinfektioner.

**Uppföljningsbesöken ger fortlöpande ett rättvisande beslutsunderlag för det fortsatta juverhälsöarbetet.**

\* Fungerar inledningsvis endast för odlingar gjorda av SVA i Uppsala.

## Vill du veta mer?

Kontakta Svensk Mjölk eller din husdjursförening och fråga efter Individjuver.

FREJA HUSDJUR, 0511-771100, www.frejahusdjur.se | HANSA HUSDJUR, 0480-38300, www.hansahusdjur.se | NORRMEJERIER PRODUCENTTJÄNST, 090-182800, www.norrmejerier.org | SVENSKA HUSDJUR, 018-674800, www.svenskahusdjur.se | SKÅNESEMIN, 0415-19500, www.skane.semin.se | SÖDRA ÄLVSBERGS HUSDJUR, 0325-618600, www.alvsborgshusdjur.se | VÄXA HALLAND, 0346-48400, www.vxa.se

**svensk mjölk**  
SWEDISH DAIRY ASSOCIATION  
0771-19 19 00  
www.svenskmjolk.se